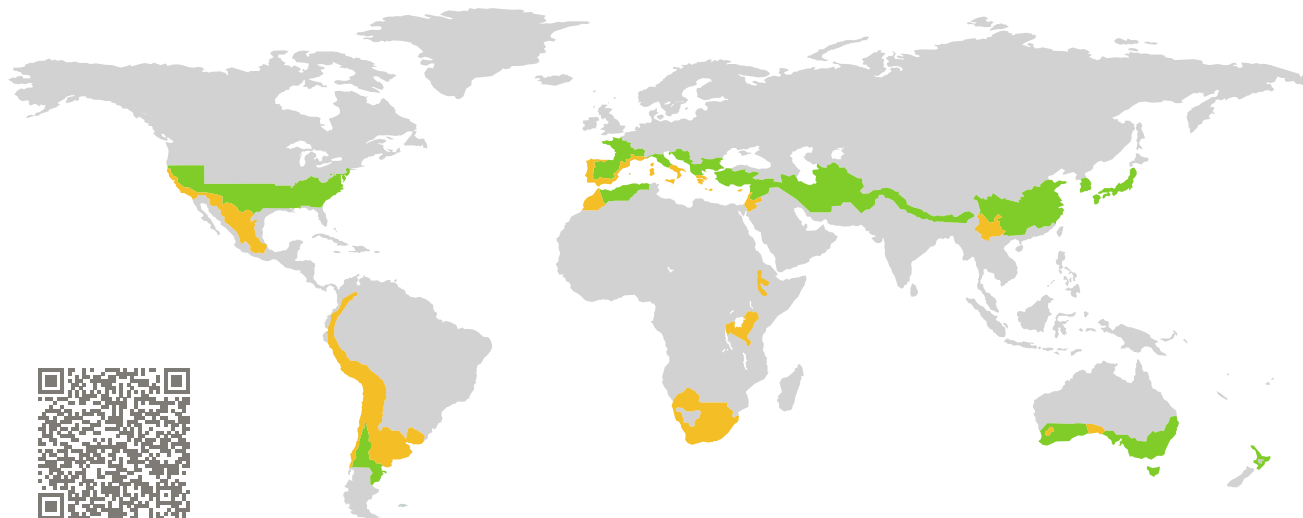


CERTIFICADO

Componente certificado Passive House

ID del componente 1602wi04 válido hasta el 31 de diciembre de 2023

Passive House Institute
Dr. Wolfgang Feist
64283 Darmstadt
Alemania

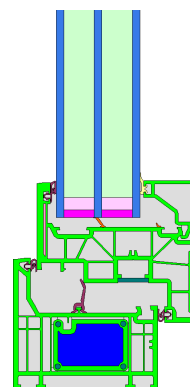


Categoría: **Marco de ventana**
Fabricante: **Deceuninck N.V.,
Borox (Toledo),
Spain**
Nombre del producto: **Elegant Thermofibra**

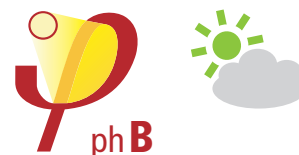
Este certificado fue concedido basándose en los siguientes criterios para la zona climática cálida-templada

Confort $U_W = 0,99 \leq 1,00 \text{ W}/(\text{m}^2 \text{ K})$
 $U_{W, \text{installed}}$ $\leq 1,05 \text{ W}/(\text{m}^2 \text{ K})$
con $U_g = 0,90 \text{ W}/(\text{m}^2 \text{ K})$

Higiene $f_{Rsi=0,25} \geq 0,65$



warm, temperate climate



**CERTIFIED
COMPONENT**

Passive House Institute

Passive House
clase eficiencia

phE

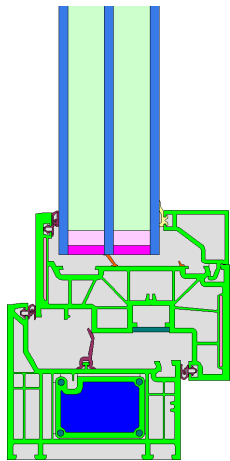
phD

phC

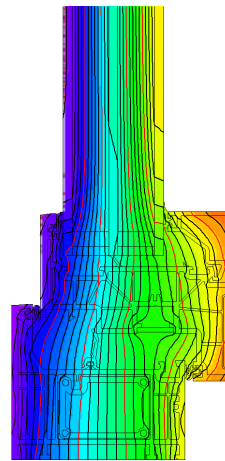
phB

phA

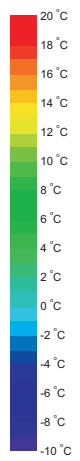
www.passivehouse.com



Modelo de cálculo



Isotermas

**Descripción**

Marco de PVC con refuerzos de fibra de vidrio (0,40 W/(mK)) dentro del perfil. Dimensiones máximas según tabla (ver documentos técnicos) Espesor del panel: 44 mm (4/16/4/16/4), altura de junquillo: 19 mm. Intercalario: SWISSPACER Ultimate.

Explicación

Los valores-U para la ventana fueron calculados para un tamaño de ensayo de 1,23 m × 1,48 m con $U_g = 0,90$ W/(m² K). Si se utiliza un acristalamiento de mayor calidad, los valores-U de la ventana se disminuirán de la siguiente manera:

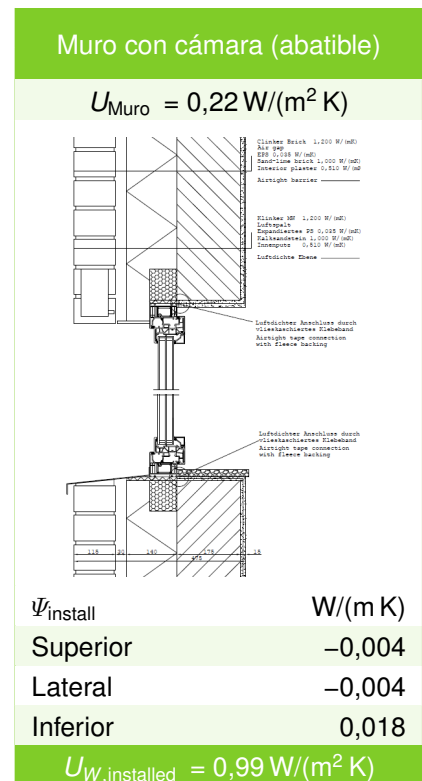
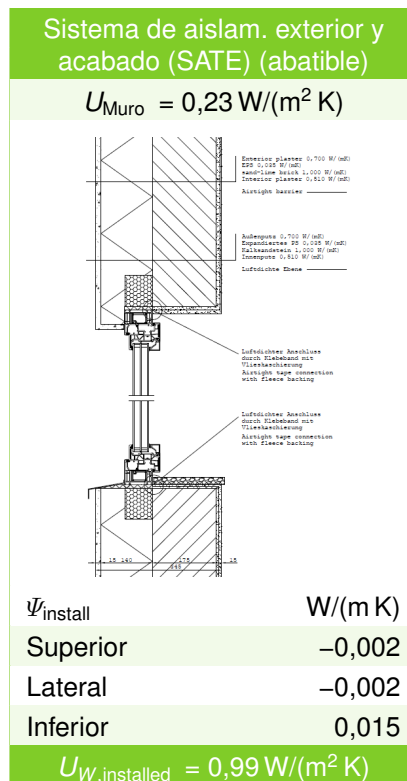
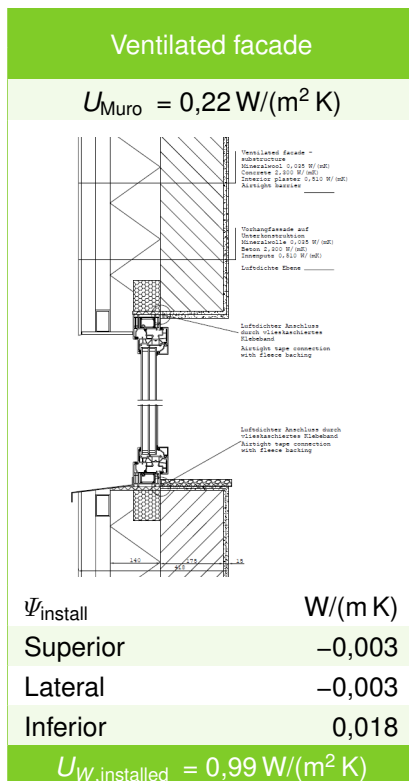
Acristalamiento	$U_g =$	0,90	0,80	0,74	0,70	W/(m ² K)
		↓	↓	↓	↓	
Ventana	$U_W =$	0,99	0,92	0,88	0,85	W/(m ² K)


Los componentes transparentes del edificio son clasificados en categorías de eficiencia dependiendo de las pérdidas de calor a través de la parte opaca. Los valores-U del marco, anchos del marco, puentes térmicos en el acristalamiento y las longitudes de los intercalarios son incluidos en estas pérdidas de calor. El informe detallado con los cálculos efectuados en el contexto de esta certificación está disponible por parte del fabricante.

El Passive House Institute ha definido los criterios internacionales de componentes para siete zonas climáticas. En principio, los componentes que han sido certificados para zonas climáticas con requerimientos más altos pueden ser utilizados también en climas con requisitos menos estrictos. En una zona climática en particular, puede tener sentido utilizar un componente de mayor calidad térmica que haya sido certificado para una zona climática con requisitos más estrictos.

Para mayor información relacionada con la certificación puede visitar www.passivehouse.com y passipedia.org.

Situaciones de instalación validadas



Valores del marco	Ancho del marco b_f mm	Valor- U marco U_f W/(m ² K)	Valor- Ψ intercalario Ψ_g W/(m K)	Factor de temperatura $f_{RSi=0,25}$ [-]
Flying Mullion (FM1) 	154	0,94	0,025	0,70
Bottom (OB1) 	110	0,98	0,026	0,71
Top (OH1) 	110	0,98	0,026	0,71
Lateral (OJ1) 	110	0,98	0,026	0,71
Intercalario: SWISSPACER Ultimate		Sellado secundario: Polysulfid		

